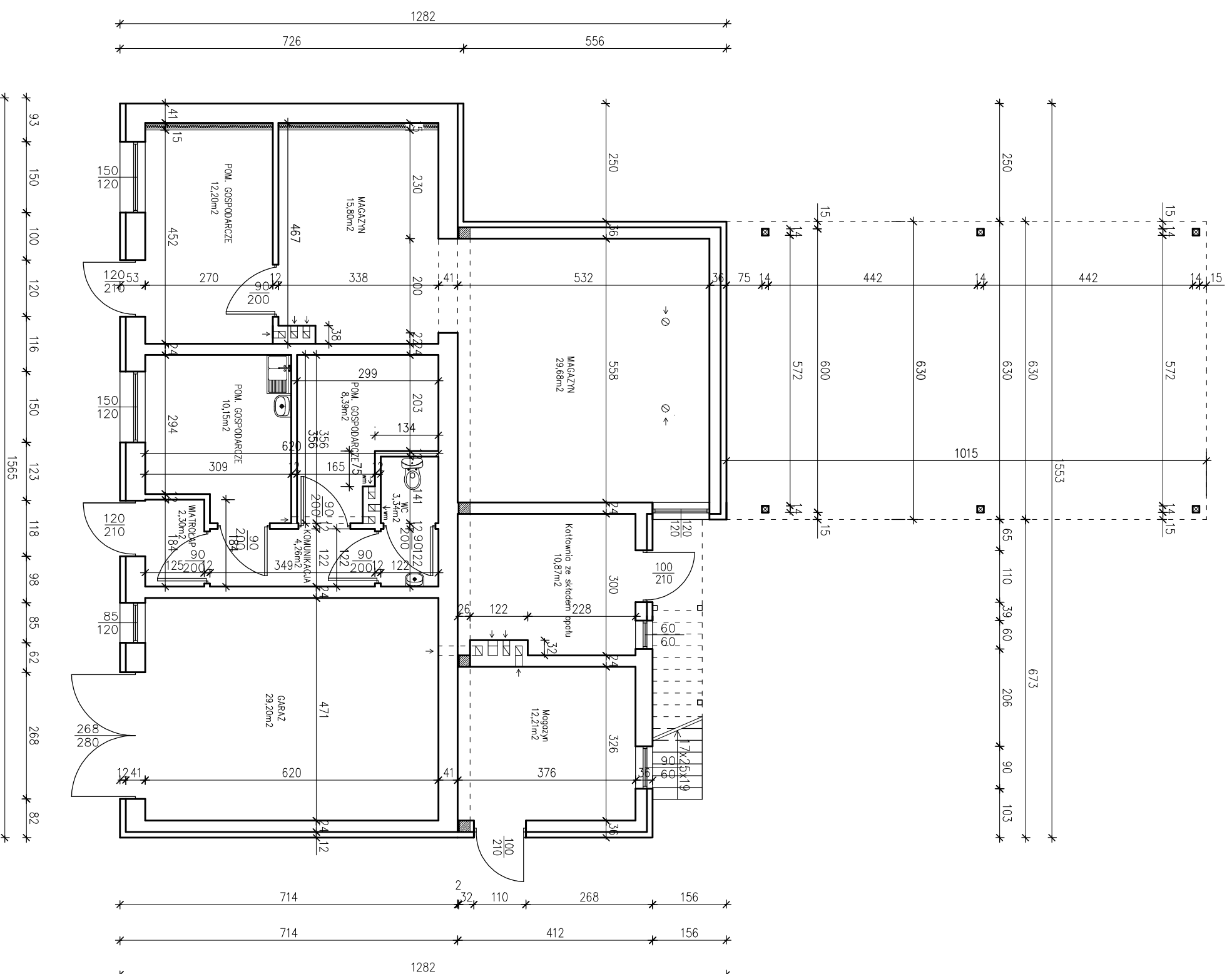


# Rzut parteru 1:100



<b>Objekt: ROZBUDOWA BUDYNKU GOSPODARCZO-MAGAZYNOWEGO WRAZ Z BUDOWĄ WATY STALOWEJ.</b>		
<b>Adres:</b>	<b>Krzyńwłoga Mała działka nr 192</b>	<b>Skala: 1:100</b>
<b>Rysunek:</b>	<b>Rzut parteru</b>	<b>Rys. nr 6</b>
<b>Projektował:</b>		<b>Data: 01.2011 r.</b>