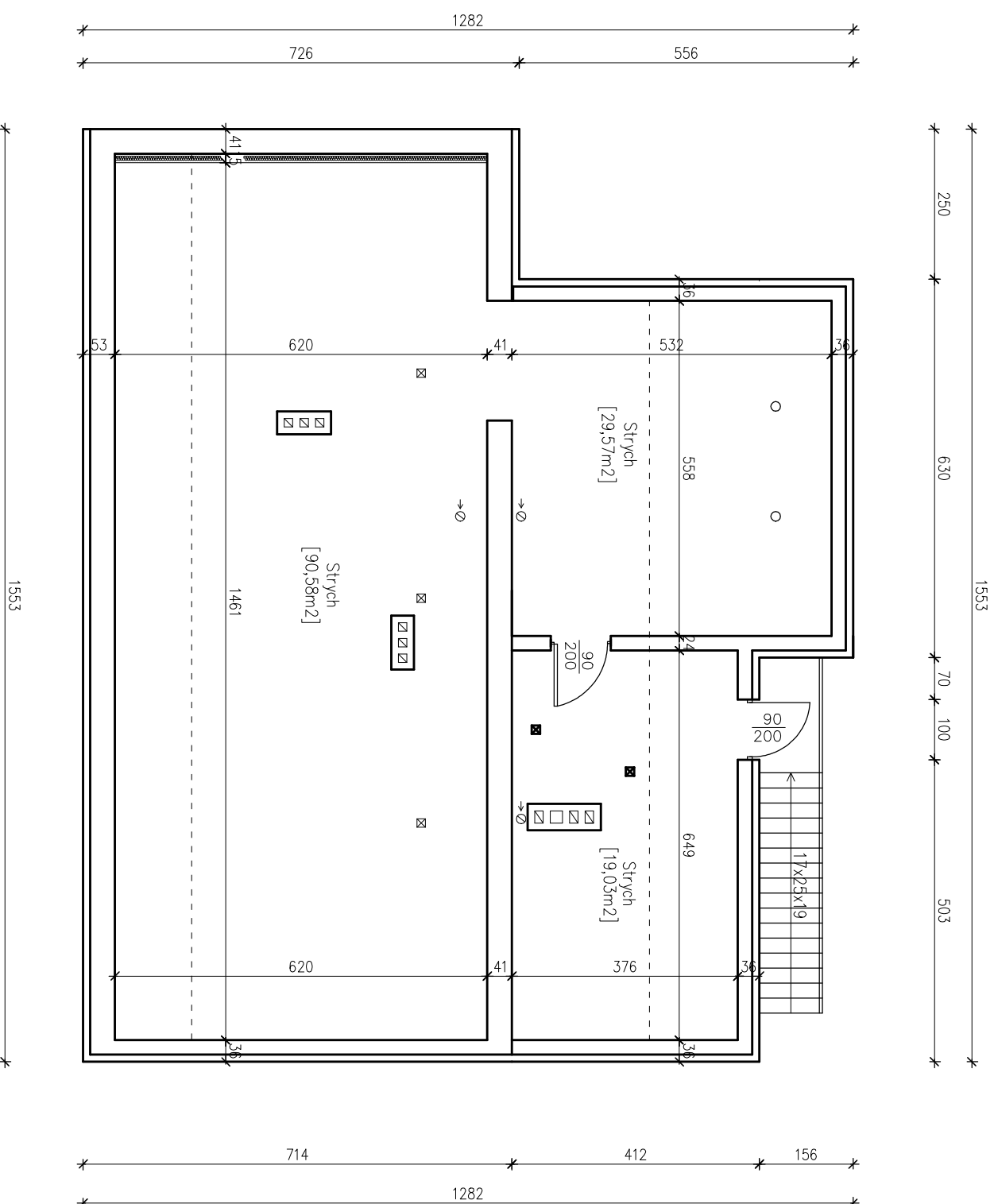


Rzut poddasza 1:100



Objekt: ROZBUDOWA BUDYNKU GOSPODARCZO-MAGAZYNOWEGO WRAZ Z BUDOWĄ WATY STALOWEJ.			
Adres:	Krzyńcówka Mała działka nr 192 gm. Krzyńcówka Mała	Skala:	1:100
Rysunek:	Rzut poddasza	Rys. nr 7	Data: 01.2011 r.
Projektował:			