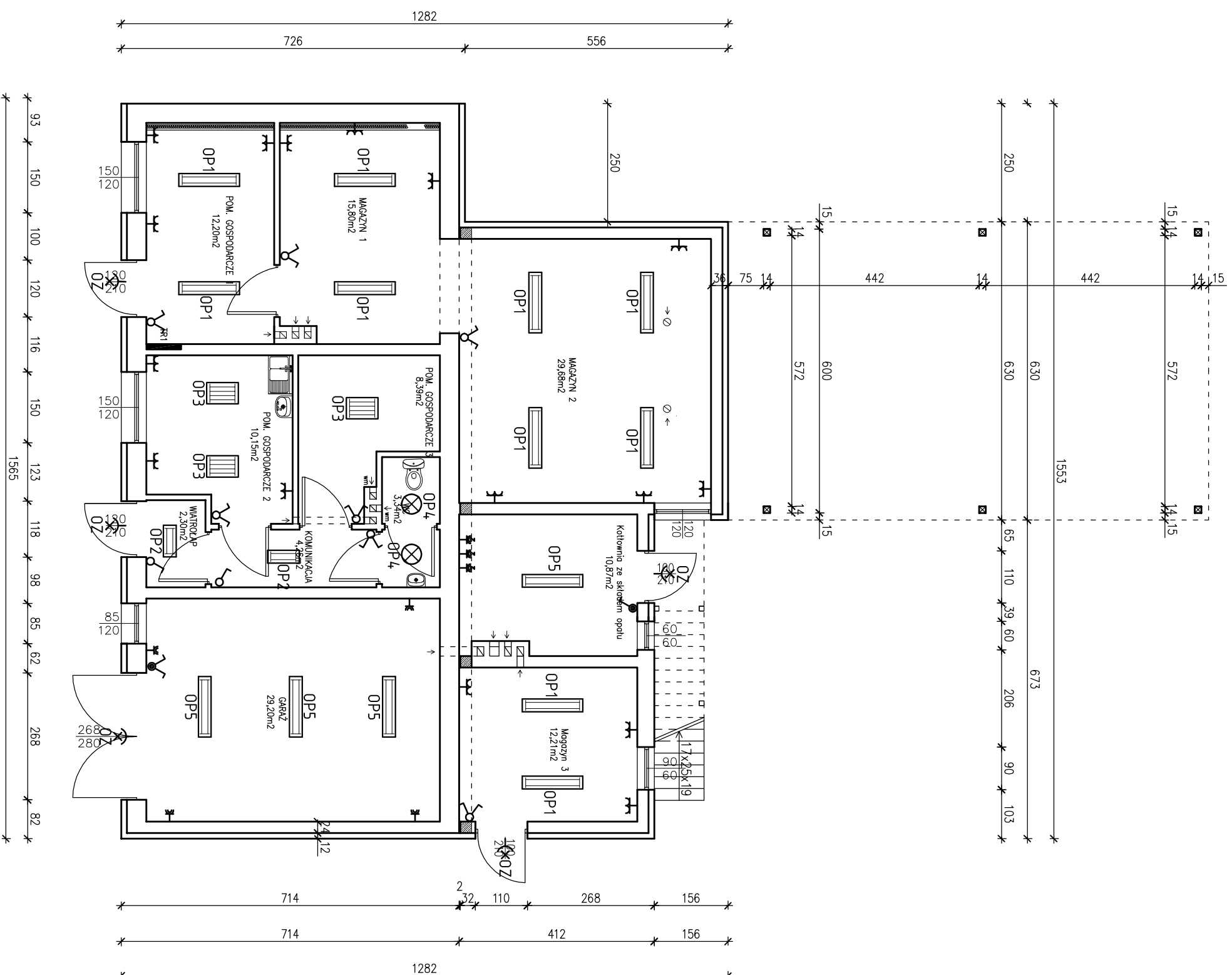


Rzut parteru 1:100



- OP1 - Oprawa DAP 24, 2x36W - PolambRem
- OP2 - Oprawa DAP 24, 2x18W - PolambRem
- OP3 - Oprawa DAP 24, 4x18W - PolambRem
- OP4 - Oprawa plafonowa CIRCLE 2x9W - LENA LIGHT
- OP5 - Oprawa TLP 47 2x36W - PolambRem
- OZ - Naswiatlacz halogenowy z czujnikiem ruchu 150W

Obiekt: ROZBUDOWA BUDYNKU GOSPODARCZO-MAGAZYNOWEGO WRAZ Z BUDOWĄ WATY STALOWEJ.			
Adres:	Krzyńwłoga Mała działka nr 192	Skala:	1:100
Rysunek:	Rzut parteru	Rys. nr / E1	
	Instalacja elektryczna	Data:	01.2011 r.
Projektował:			