

PLAN EWAKUACJI

Budynek Urzędu Gminy Krzynowłoga Mała

RZUT PIĘTRA

LEGENDA

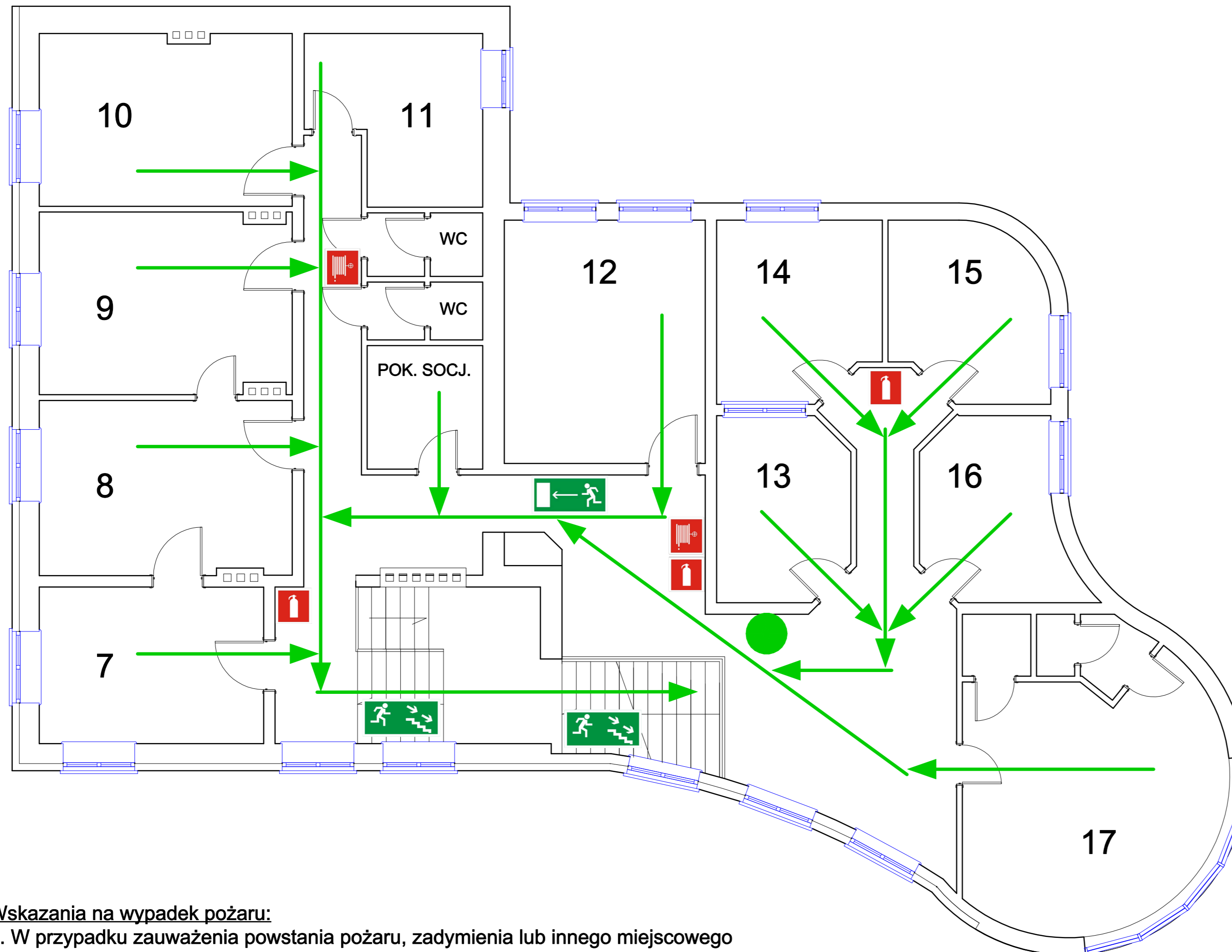
→ kierunek drogi ewakuacyjnej

🚒 miejsce lokalizacji gaśnicy

🚒 hydrant wewnętrzny

● TUTAJ JESTEŚ

LICZBA PRZEBYWAJĄCYCH OSÓB



Wskazania na wypadek pożaru:

1. W przypadku zauważenia powstania pożaru, zadymienia lub innego miejscowego zagrożenia wykonaj następujące czynności:

- poinformuj spokojnie pracowników o niebezpieczeństwie, nie stwarzaj paniki;
- opuść budynek, kierując się do najbliższego wyjścia ewakuacyjnego.

2. W przypadku usłyszenia alarmu o niebezpieczeństwie ogłoszonego systemem alarmowym lub głosem, opuść szybko budynek kierując się do najbliższego wyjścia ewakuacyjnego, albo podporządkuj się poleceniom kierujących ewakuacją.

TECHNOLOGIE
KB TECHNOLOGIE BEZPIECZEŃSTWA - KACPRZAK
Systemy Zabezpieczeń Obiektów
ul. Baranowska 59B, 06-300 Przasnysz

Urząd Gminy Krzynowłoga Mała
ul. Kościelna 3

Nazwa rysunku:
PLAN EWAKUACJI - RZUT PIĘTRA

Wykonano przy pomocy programu BricsCad
nr lic. 2006-10-31/SD/FPHU OCHRONIARZ

Projektant: kpt. w st. spocz. inż. poż. Kazimierz KACPRZAK
upr. nr: L0288/03 MSWiA ITB D-1252/08

Data: 28.11.2011

Rys. nr 2