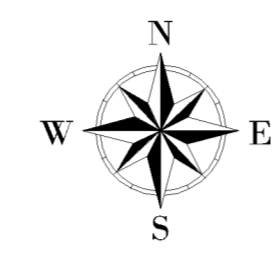


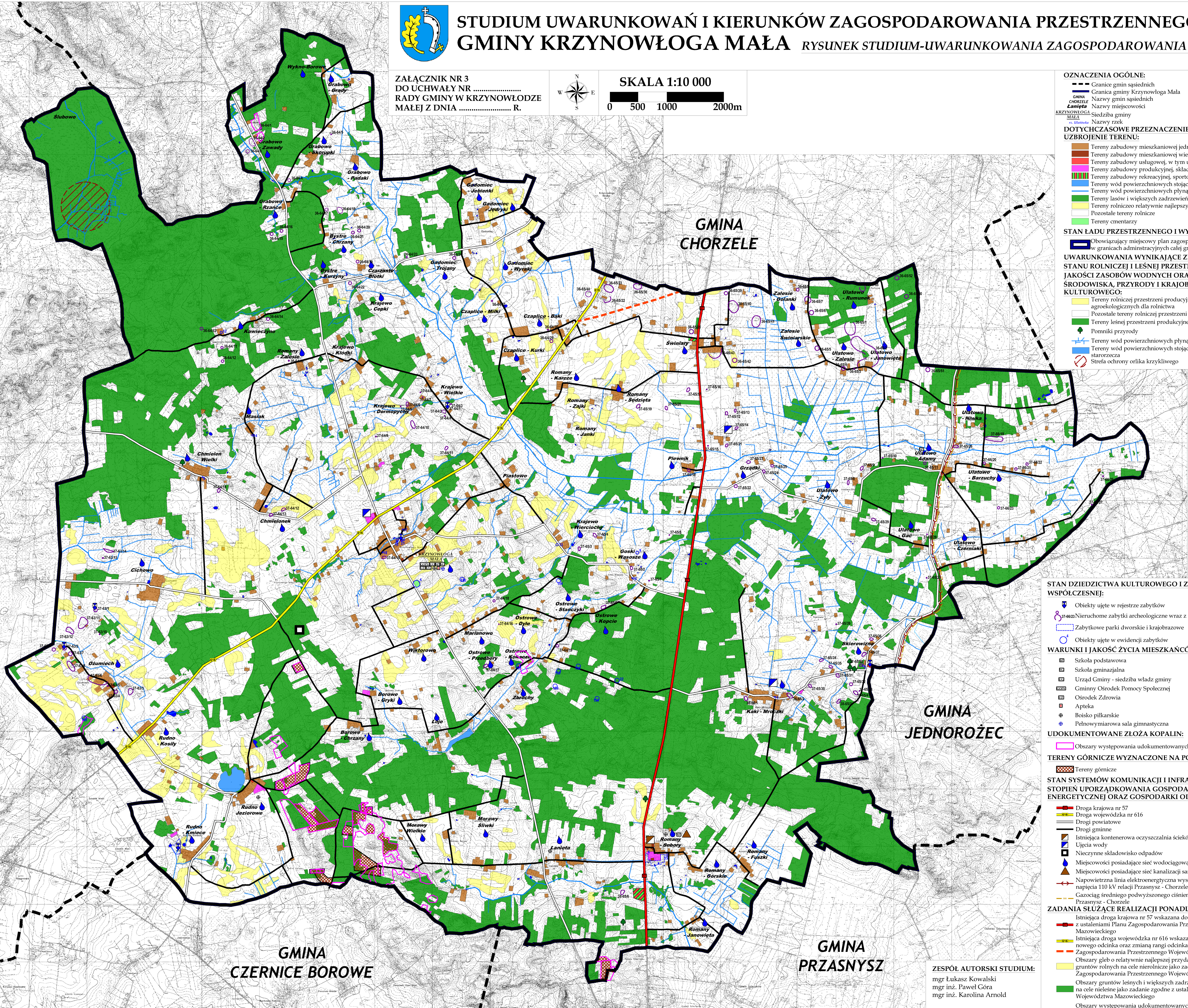
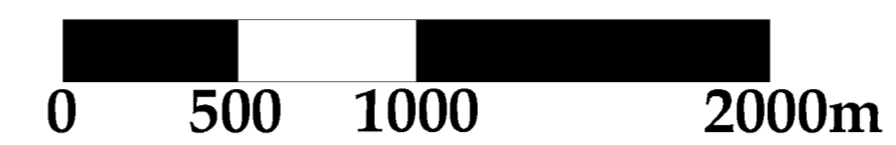


# STUDIUM UWARUNKOWAŃ I KIERUNKÓW ZAGOSPODAROWANIA PRZESTRZENNEGO GMINY KRZYNOWŁOGA MAŁA RYSUNEK STUDIUM-UWARUNKOWANIA ZAGOSPODAROWANIA PRZESTRZENNEGO

ZAŁĄCZNIK NR 3  
DO UCHWAŁY NR .....  
RADY GMINY W KRZYNOWŁODZE  
MAŁEJ Z DNIA ..... R.



SKALA 1:10 000



- OZNACZENIA OGÓLNE:**
- Granice gmin sąsiednich
  - Granica gminy Krzynowłoga Mała
  - Nazwy gmin sąsiednich
  - Nazwy miejscowości
  - Siedziba gminy
  - Nazwy rzek
- DOTYCHCZASOWE PRZEZNACZENIE, ZAGOSPODAROWANIE I UZBROJENIE TERENU:**
- Tereny rolniczej przestrzeni produkcyjnej o relatywnie najlepszych warunkach agroekologicznych dla rolnictwa
  - Tereny zabudowy mieszkaniowej jednorodzinnej, zagrodowej i usługowej
  - Tereny zabudowy mieszkaniowej wielorodzinnej
  - Tereny zabudowy usługowej, w tym usług publicznych
  - Tereny zabudowy produkcyjnej, składowej, magazynowej i usługowej
  - Tereny zabudowy rekreacyjnej, sportowej i turystycznej
  - Tereny wód powierzchniowych stojących
  - Tereny wód powierzchniowych płynących
  - Tereny lasów i większych zadrzewień
  - Tereny rolniczo relatywnie najlepszych warunkach agroekologicznych dla rolnictwa
  - Pozostałe tereny rolnicze
  - Tereny cmentarzy
- STAN ŁĄDU PRZESTRZENNEGO I WYMAGI JEGO OCHRONY:**
- Obowiązujący miejscowy plan zagospodarowania przestrzennego - w granicach administracyjnych całej gminy
- UWARUNKOWANIA WYNIKAJĄCE ZE STANU ŚRODOWISKA, W TYM STANU ROLNICZEJ I LEŚNEJ PRZESTRZENI PRODUKCYJNEJ, WIELKOŚCI I JAKOŚCI ZASOBÓW WODNYCH ORAZ WYMOGÓW OCHRONY ŚRODOWISKA, PRZYRODY I KRAJOBRAZU, W TYM KRAJOBRAZU KULTUROWEGO:**
- Tereny rolniczej przestrzeni produkcyjnej o relatywnie najlepszych warunkach agroekologicznych dla rolnictwa
  - Pozostałe tereny rolniczej przestrzeni produkcyjnej
  - Tereny leśnej przestrzeni produkcyjnej
  - Pomniki przyrody
  - Tereny wód powierzchniowych płynących - cieki, kanały i rowy melioracyjne
  - Tereny wód powierzchniowych stojących - zbiorniki wodne, oczka i stawy oraz starorzecza
  - Strefa ochrony orlika krzykliwego
- STAN DZIEDZICTWA KULTUROWEGO I ZABYTKÓW ORAZ DÓBR KULTURY WSPÓŁCZESNEJ:**
- Obiekty ujęte w rejestrze zabytków
  - 37.4621 Nieruchome zabytki archeologiczne wraz z numerem AZP
  - Zabytkowe parki dworskie i krajobrazowe
  - Obiekty ujęte w ewidencji zabytków
- WARUNKI I JAKOŚĆ ŻYCIA MIESZKAŃCÓW, W TYM OCHRONA ICH MIENIA:**
- Szkoła podstawowa
  - Szkoła gminna
  - Urząd Gminy - siedziba władz gminy
  - Gminny Ośrodek Pomocy Społecznej
  - Ośrodek Zdrowia
  - Apteka
  - Boisko piłkarskie
  - Pełnowymiarowa sala gimnastyczna
- UDOKUMENTOWANE ZŁOŻA KOPALIN:**
- Obszary występowania udokumentowanych złóż kopalin
- TERENY GÓRNICZE WYZNACZONE NA PODSTAWIE PRZEPISÓW ODREBNYCH:**
- Tereny górnicze
- STAN SYSTEMÓW KOMUNIKACJI I INFRASTRUKTURY TECHNICZNEJ, W TYM STOPNIEN UPORZĄDKOWANIA GOSPODARKI WODNO-ŚCIEKOWEJ, ENERGETYCZNEJ ORAZ GOSPODARKI ODPADAMI:**
- Droga krajowa nr 57
  - Droga wojewódzka nr 616
  - Drogi powiatowe
  - Drogi gminne
  - Istniejąca kontenerownia oczyszczalnia ścieków
  - Ujęcia wody
  - Nieczynne składowisko odpadów
  - Miejscowości posiadające sieć wodociągową
  - Miejscowości posiadające sieć kanalizacji sanitarnej
  - Napowietrzna linia elektroenergetyczna wysokiego napięcia 110 kV relacji Przasnysz - Chorzcele
  - Przasnysz - Chorzcele
  - Gazociąg średniego podwyższonego ciśnienia relacji Przasnysz - Chorzcele
- ZADANIA SŁUŻĄCE REALIZACJI PONADLOKALNYCH CEŁÓW PUBLICZNYCH:**
- Istniejąca droga krajowa nr 57 wskazana do rozbudowy/przebudowy - zgodnie z ustaleniami Planu Zagospodarowania Przestrzennego Województwa Mazowieckiego
  - Istniejąca droga wojewódzka nr 616 wskazana do rozbudowy/przebudowy wraz z budową nowego odcinka oraz zmianą rangi odcinka istniejącego - zgodnie z ustaleniami Planu Zagospodarowania Przestrzennego Województwa Mazowieckiego
  - Zagospodarowania Przestrzennego Województwa Mazowieckiego
  - Obszary gleb o relatywnie najlepszej przydatności rolniczej z ograniczeniem przeznaczenia gruntów rolnych na cele nierolnicze jako zadania zgodne z ustaleniami Planu Zagospodarowania Przestrzennego Województwa Mazowieckiego
  - Obszary gruntów leśnych i większych zadrzewień z ograniczeniem przeznaczenia na cele nieleśne jako zadanie zgodne z ustaleniami Planu Zagospodarowania Przestrzennego Województwa Mazowieckiego
  - Obszary występowania udokumentowanych złóż surowców skalnych

ZESPÓŁ AUTORSKI STUDIUM:  
mgr Łukasz Kowalski  
mgr inż. Paweł Góra  
mgr inż. Karolina Arnold