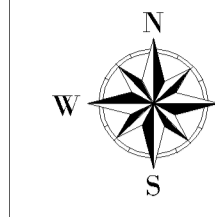




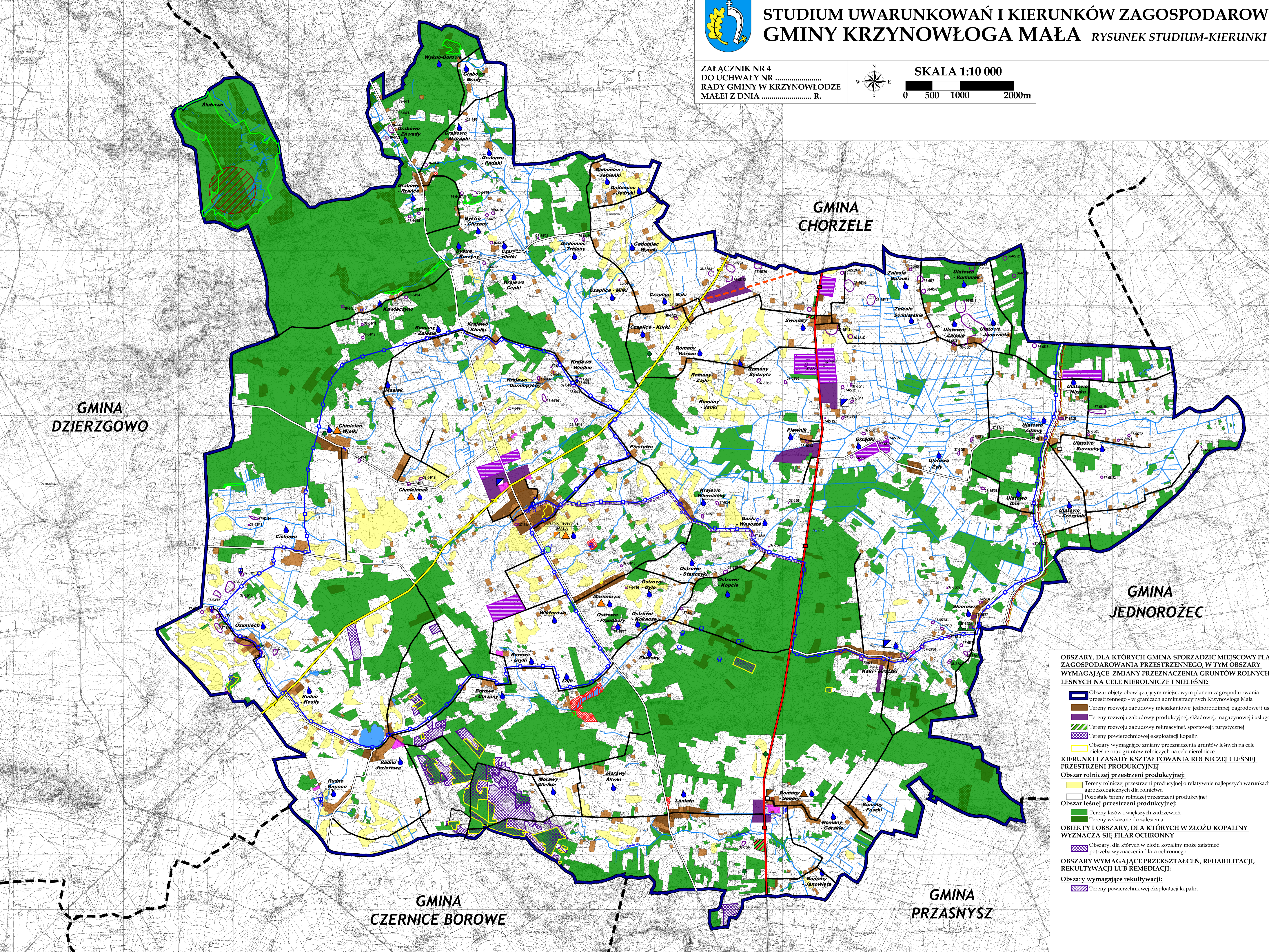
STUDIUM UWARUNKOWAŃ I KIERUNKÓW ZAGOSPODAROWANIA PRZESTRZENNEGO GMINY KRZYNOWŁOGA MAŁA

RYSUNEK STUDIUM-KIERUNKI ZAGOSPODAROWANIA PRZESTRZENNEGO

ZAŁĄCZNIK NR 4
DO UCHWAŁY NR
RADY GMINY W KRZYNOWŁODZE
MAŁEJ Z DNIA R.



SKALA 1:10 000
0 500 1000 2000m



- OZNACZENIA OGÓLNE:**
- Granice gmin sąsiednich
 - Granica gminy Krzynowłoga Mała
 - Granice gmin sąsiednich
 - Nazwy miejscowości
 - Nazwy miejscowości
 - Siedziba gminy
 - Nazwy rzek
- KIERUNKI ZMIAN W STRUKTURZE PRZESTRZENNEJ GMINY, KIERUNKI I WSKAZNIKI DOTYCZĄCE ZAGOSPODAROWANIA ORAZ UŻYTKOWANIA TERENÓW, W TYM TERENY PRZEZNACZONE POD ZABUDOWĘ ORAZ TERENY WYŁĄCZNE SPOD ZABUDOWY:**
- Strefa osadnicza:**
- Tereny zabudowy mieszkaniowej jednorodzinnej, zagrodowej i usługowej
 - Tereny zabudowy mieszkaniowej wielorodzinnej
 - Tereny rozwoju zabudowy mieszkaniowej jednorodzinnej, zagrodowej i usługowej
- Strefa aktywizacji gospodarczej:**
- Tereny zabudowy usługowej, w tym usług publicznych
 - Tereny zabudowy produkcyjnej, składowej, magazynowej i usługowej
 - Tereny rozwoju zabudowy produkcyjnej, składowej, magazynowej i usługowej
 - Tereny powierzchniowej eksploatacji kopalni
- Strefa turystyczno-rekreacyjna:**
- Tereny zabudowy rekreacyjnej, sportowej i turystycznej
 - Tereny rozwoju zabudowy rekreacyjnej, sportowej i turystycznej
- Strefa rolnicza:**
- Tereny rolnicze o relatywnie najlepszych warunkach agrokologicznych dla rolnictwa
 - Pozostałe tereny rolnicze
- Strefa leśna:**
- Tereny lasów i większych zadrzewień
 - Tereny wskazane do zalesienia
- Strefa terenów zieleni i wód:**
- Tereny emantary
 - Tereny wód powierzchniowych płynących
 - Tereny wód powierzchniowych stojących
- Tereny wyłączone spod zabudowy:**
- Strefa ochrony orlika krzykliwego
 - Leśne ekosystemy referencyjne
- OBSZARY ORAZ ZASADY OCHRONY ŚRODOWISKA, PRZYRODY I KRAJOBRAZU KULTUROWEGO:**
- Pomniki przyrody - prawna forma ochrony przyrody
 - Lasy ochronne
 - Strefa ochrony orlika krzykliwego
- OBSZARY I ZASADY OCHRONY DZIEDZICTWA KULTUROWEGO ORAZ ZABYTKÓW I DOBR KULTURY WSPÓŁCZESNEJ:**
- Obiekty wpisane do rejestru zabytków - prawna forma ochrony zabytków
 - Nieruchome zabytki archeologiczne wraz z numerem AZP - strefa „W” ochrony konserwatorskiej wraz z bezpośrednim otoczeniem
 - Zabytkowe parki dworskie i krajobrazowe
 - Obiekty ujęte w ewidencji zabytków
- KIERUNKI ROZWOJU KOMUNIKACJI:**
- Nadrzędny układ drogowy:**
- Droga krajowa nr 57
 - Droga wojewódzka nr 616
 - Projektowany nowy przebieg drogi wojewódzkiej nr 616 (orientacyjny)
- Podstawowy układ drogowy:**
- Drogi powiatowe
 - Drogi gminne
 - Komunikacja rowerowa
 - Lokalne ścieżki rowerowe
- KIERUNKI ROZWOJU INFRASTRUKTURY TECHNICZNEJ:**
- Miejscowości posiadające sieć wodociągową
 - Ujęcia wody
 - Miejscowości posiadające sieć kanalizacyjną
 - Istniejąca kontenerownia oczyszczalnia ścieków
 - Miejscowość wskazana do budowy oczyszczalni ścieków
 - Miejscowości wskazane do skanalizowania
 - Napowietrzna linia elektroenergetyczna wysokiego napięcia 110 kV relacji Przasnysz - Chorzele wraz ze strefą ograniczonego użytkowania
 - Gazociąg średniego podwyższonego ciśnienia relacji Przasnysz - Chorzele wraz ze strefą kontrolowaną
 - Obszary rozmieszczenia urządzeń wytwarzających energię z odnawialnych źródeł energii o mocy przekraczającej 100 kW wraz ze strefami ochronnymi (urządzenia fotowoltaiczne)
- OBSZARY NA KTÓRYCH BĘDĄ ROZMIESZCZONE INWESTYCJE CELU PUBLICZEGO O ZNACZENIU LOKALNYM:**
- Obszar dalszej rozbudowy sieci wodociągowej w gminie
 - Miejscowości wskazane do skanalizowania
 - Miejscowość wskazana do budowy oczyszczalni ścieków
 - Tereny dróg gminnych, na których mogą wystąpić modernizacje, remonty i przebudowy
 - Zbiornik wodny w Łojach wskazany do zagospodarowania na cele rekreacyjne
- OBSZARY NA KTÓRYCH BĘDĄ ROZMIESZCZONE INWESTYCJE CELU PUBLICZEGO O ZNACZENIU PONADLOKALNYM:**
- Droga krajowa nr 57 wskazana do przebudowy i rozbudowy zgodnie z Planem Zagospodarowania Przestrzennego Województwa Mazowieckiego
 - Istniejąca droga wojewódzka nr 616 wskazana do rozbudowy/przebudowy wraz z budową nowego odcinka oraz zmianą rangi odcinka istniejącego - zgodnie z ustaleniami Planu Zagospodarowania Przestrzennego Województwa Mazowieckiego
 - Nowy przebieg/odcinek drogi wojewódzkiej nr 616 zgodnie z Planem Zagospodarowania Przestrzennego Województwa Mazowieckiego
 - Droga powiatowa nr 3220 relacji Krzynowłoga Mała - Gośki Wąsosze wskazana do modernizacji i przebudowy zgodnie ze Strategią Rozwoju Powiatu Przasnyskiego
 - Lokalne ścieżki rowerowe postuluwana do włączenia w Zielony Szlak Rowerowy Mazowsza
- OBSZARY, DLA KTÓRYCH GMINA SPORZĄDZIĆ MIĘJSCOWY PLANY ZAGOSPODAROWANIA PRZESTRZENNEGO, W TYM OBSZARY WYMAGAJĄCE ZMIANY PRZEZNACZENIA GRUNTÓW ROLNYCH I LEŚNYCH NA CELE NIEROLNICZE I NIELEŚNE:**
- Obszar objęty obowiązującym miejscowym planem zagospodarowania przestrzennego - w granicach administracyjnych Krzynowłoga Mała
 - Tereny rozwoju zabudowy mieszkaniowej jednorodzinnej, zagrodowej i usługowej
 - Tereny rozwoju zabudowy produkcyjnej, składowej, magazynowej i usługowej
 - Tereny rozwoju zabudowy rekreacyjnej, sportowej i turystycznej
 - Tereny powierzchniowej eksploatacji kopalni
 - Obszary wymagające zmiany przeznaczenia gruntów leśnych na cele nieleśne oraz gruntów rolniczych na cele nierolnicze
- KIERUNKI I ZASADY KSZTAŁTOWANIA ROLNICZEJ I LEŚNEJ PRZESTRZENI PRODUKCYJNEJ**
- Obszar rolniczej przestrzeni produkcyjnej:**
- Tereny rolniczej przestrzeni produkcyjnej o relatywnie najlepszych warunkach agrokologicznych dla rolnictwa
 - Pozostałe tereny rolniczej przestrzeni produkcyjnej
- Obszar leśnej przestrzeni produkcyjnej:**
- Tereny lasów i większych zadrzewień
 - Tereny wskazane do zalesienia
- OBIEKTY I OBSZARY, DLA KTÓRYCH W ZŁOŻU KOPALINY WYZNACZA SIĘ FILAR OCHRONNY**
- Obszary, dla których w złożu kopaliny może zaistnieć potrzeba wyznaczenia filaru ochronnego
- OBSZARY WYMAGAJĄCE PRZEKSZTAŁCEN, REHABILITACJI, REKULTYWACJI LUB REMEDIACJI:**
- Obszary wymagające rekultywacji
 - Tereny powierzchniowej eksploatacji kopalni

ZESPÓŁ AUTORSKI STUDIUM:
mgr Łukasz Kowalski
mgr inż. Paweł Góra
mgr inż. Karolina Arnold