



STUDIUM UWARUNKOWAŃ I KIERUNKÓW ZAGOSPODAROWANIA PRZESTRZENNEGO GMINY KRZYNOWŁOGA MAŁA

RYSUNEK STUDIUM-UWARUNKOWANIA ZAGOSPODAROWANIA PRZESTRZENNEGO

ZAŁĄCZNIK NR 3
DO UCHWAŁY NR XLII/255/2018
RADY GMINY W KRZYNOWŁODZE
MAŁEJ Z DNIA 26 MARCA 2018 ROKU



SKALA 1:20 000



OZNACZENIA OGÓLNE:

- Granice gmin sąsiednich
- Granice gminy Krzynowłoga Mała
- Nazwy gmin sąsiednich
- Lanietta** Nazwy miejscowości
- KRZYNOWŁOGA MAŁA** Siedziba gminy
- Nazwy rzek

DOTYCHCZASOWE PRZYZNACZENIE, ZAGOSPODAROWANIE I UZBROJENIE TERENU:

- Tereny zabudowy mieszkaniowej jednorodzinnej, zagrodowej i usługowej
- Tereny zabudowy mieszkaniowej wielorodzinnej
- Tereny zabudowy usługowej, w tym usług publicznych
- Tereny zabudowy produkcyjnej, składowej, magazynowej i usługowej
- Tereny zabudowy rekreacyjnej, sportowej i turystycznej
- Tereny wód powierzchniowych stojących
- Tereny wód powierzchniowych płynących
- Tereny lasów i większych zadrzewień
- Tereny rolnicze o relatywnie najlepszych warunkach agroekologicznych dla rolnictwa
- Pozostałe tereny rolnicze
- Tereny cmentarzy

STAN ŁADU PRZESTRZENNEGO I WYMAGI JEGO OCHRONY:

- Obowiązujący miejscowy plan zagospodarowania przestrzennego - w granicach administracyjnych całej gminy

UWARUNKOWANIA WYNIKAJĄCE ZE STANU ŚRODOWISKA, W TYM STANU ROLNICZEJ I LEŚNEJ PRZESTRZENI PRODUKCYJNEJ, WIELKOŚCI I JAKOŚCI ZASOBÓW WODNYCH ORAZ WYMÓGÓW OCHRONY ŚRODOWISKA, PRZYRODY I KRAJOBRAZU, W TYM KRAJOBRAZU KULTUROWEGO:

- Tereny rolniczej przestrzeni produkcyjnej o relatywnie najlepszych warunkach agroekologicznych dla rolnictwa
- Pozostałe tereny rolniczej przestrzeni produkcyjnej
- Tereny leśnej przestrzeni produkcyjnej
- Pomniki przyrody
- Tereny wód powierzchniowych płynących - ciek, kanały i rowy melioracyjne
- Tereny wód powierzchniowych stojących - zbiorniki wodne, oczka i stawy oraz starorzecza
- Strefa ochrony orlika krzykliwego

STAN DZIEDZICTWA KULTUROWEGO I ZABYTKÓW ORAZ DÓBR KULTURY WSPÓLZESNEJ:

- Obiekty ujęte w rejestrze zabytków
- Nieruchome zabytki archeologiczne wraz z numerem AZP
- Zabytkowe parki dworskie i krajobrazowe
- Obiekty ujęte w ewidencji zabytków

WARUNKI I JAKOŚĆ ŻYCIA MIESZKAŃCÓW, W TYM OCHRONA ICH MIENIA:

- Szkoła podstawowa
- Szkoła gminna
- Urząd Gminy - siedziba władz gminy
- Gminny Ośrodek Pomocy Społecznej
- Ośrodek Zdrowia
- Apteka
- Boisko piłkarskie
- Pełnowymiarowa sala gimnastyczna

UDOKUMENTOWANE ZŁOŻA KOPALIN:

- Obszary występowania udokumentowanych złóż kopalin

TERENY GÓRNICZE WYZNACZONE NA PODSTAWIE PRZEPIŚÓW ODRĘBNYCH:

- Tereny górnicze

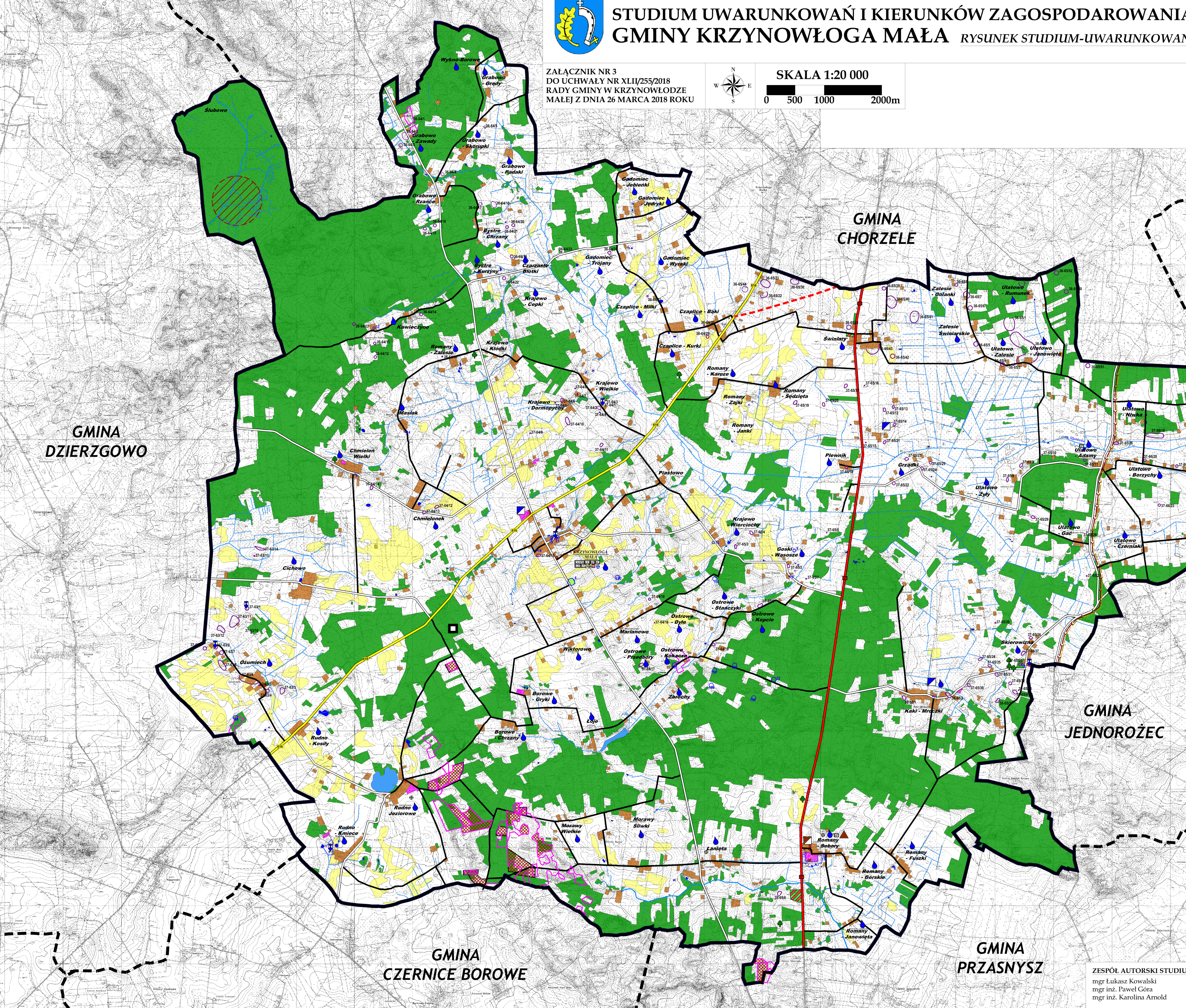
STAN SYSTEMÓW KOMUNIKACJI I INFRASTRUKTURY TECHNICZNEJ, W TYM STOPIEŃ UPORZĄDKOWANIA GOSPODARKI WODNO-ŚCIEKOWEJ, ENERGETYCZNEJ ORAZ GOSPODARKI ODPADAMI:

- Droga krajowa nr 57
- Droga wojewódzka nr 616
- Drogi powiatowe
- Drogi gminne
- Istniejąca kontenerownia oczyszczalnia ścieków
- Ujęcia wody
- Nieczynne składowisko odpadów
- Miejscowości posiadające sieć wodociągową
- Miejscowości posiadające sieć kanalizacji sanitarnej
- Napowietrzna linia elektroenergetyczna wysokiego napięcia 110 kV relacji Przasnysz - Chorzele
- Gazociąg średniego podwyższonego ciśnienia relacji Przasnysz - Chorzele

ZADANIA SŁUŻĄCE REALIZACJI PONADLOKALNYCH CEŁÓW PUBLICZNYCH:

- Istniejąca droga krajowa nr 57 wskazana do rozbudowy/przebudowy - zgodnie z ustaleniami Planu Zagospodarowania Przestrzennego Województwa Mazowieckiego
- Istniejąca droga wojewódzka nr 616 wskazana do rozbudowy/przebudowy wraz z budową nowego odcinka oraz zmianą rangi odcinka istniejącego - zgodnie z ustaleniami Planu
- Zagospodarowania Przestrzennego Województwa Mazowieckiego
- Obszary gleb o relatywnie najlepszej przydatności rolnej z ograniczeniem przeznaczenia gruntów rolnych na cele nierolnicze jako zadania zgodnie z ustaleniami Planu Zagospodarowania Przestrzennego Województwa Mazowieckiego
- Obszary gruntów leśnych i większych zadrzewień z ograniczeniem przeznaczenia na cele nieleśne jako zadanie zgodnie z ustaleniami Planu Zagospodarowania Przestrzennego Województwa Mazowieckiego
- Obszary występowania udokumentowanych złóż kopalin

ZESPÓŁ AUTORSKI STUDIUM:
mgr Łukasz Kowalski
mgr inż. Paweł Góra
mgr inż. Karolina Arnold



GMINA
DZIERZGOWO

GMINA
CHORZELE

GMINA
JEDNOROŻEC

GMINA
CZERNICE BOROWE

GMINA
PRZASNYSZ