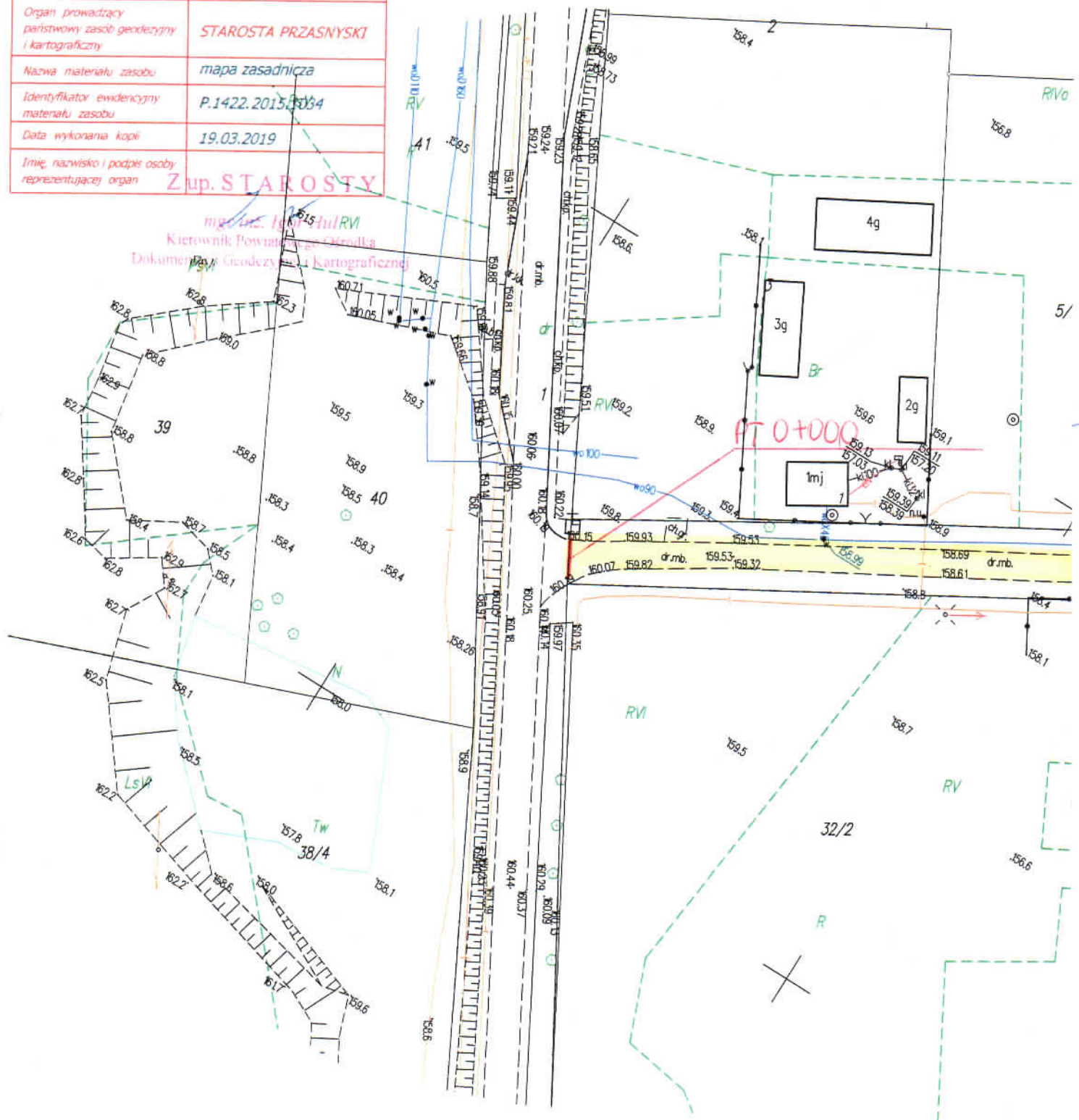
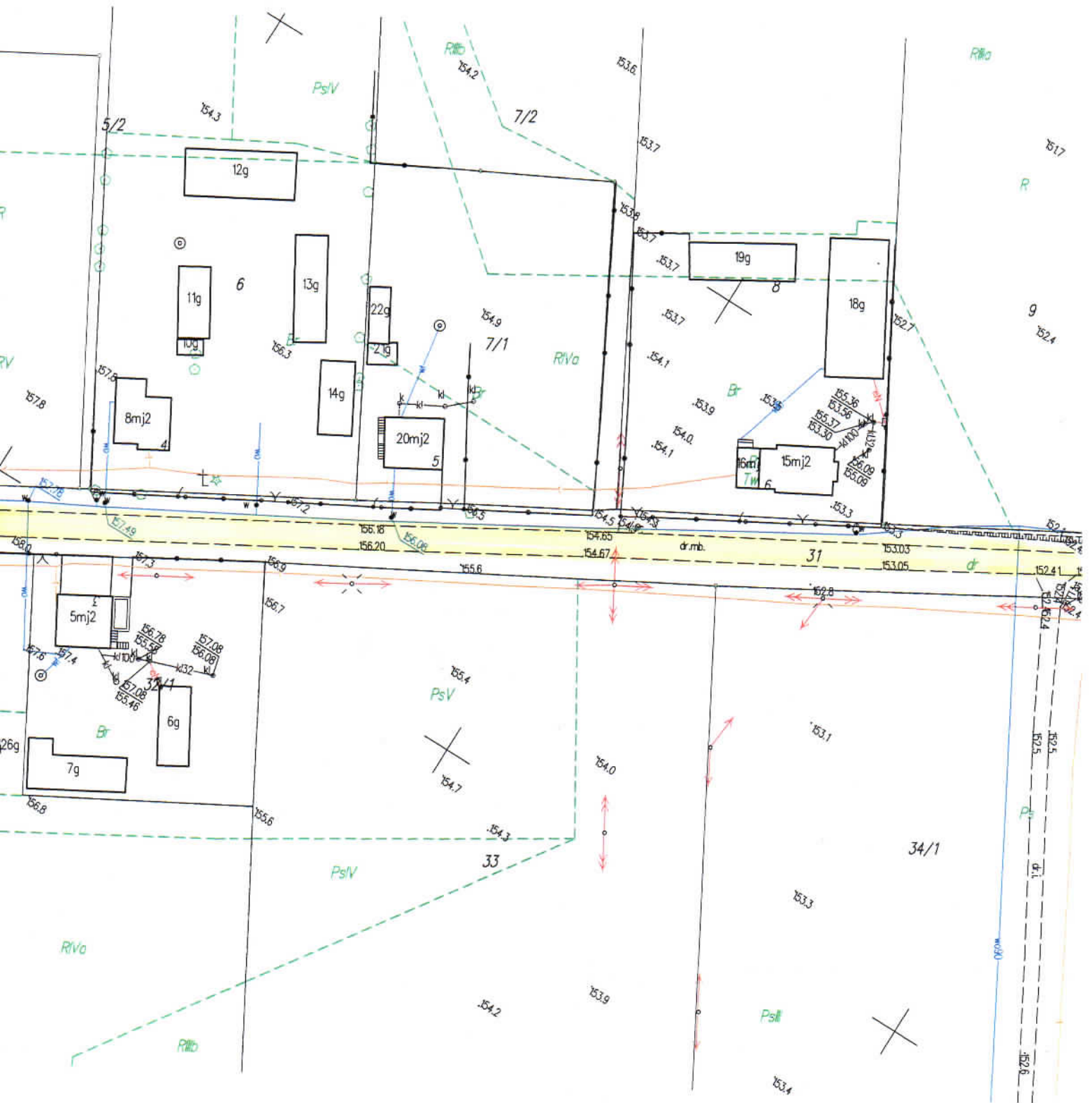
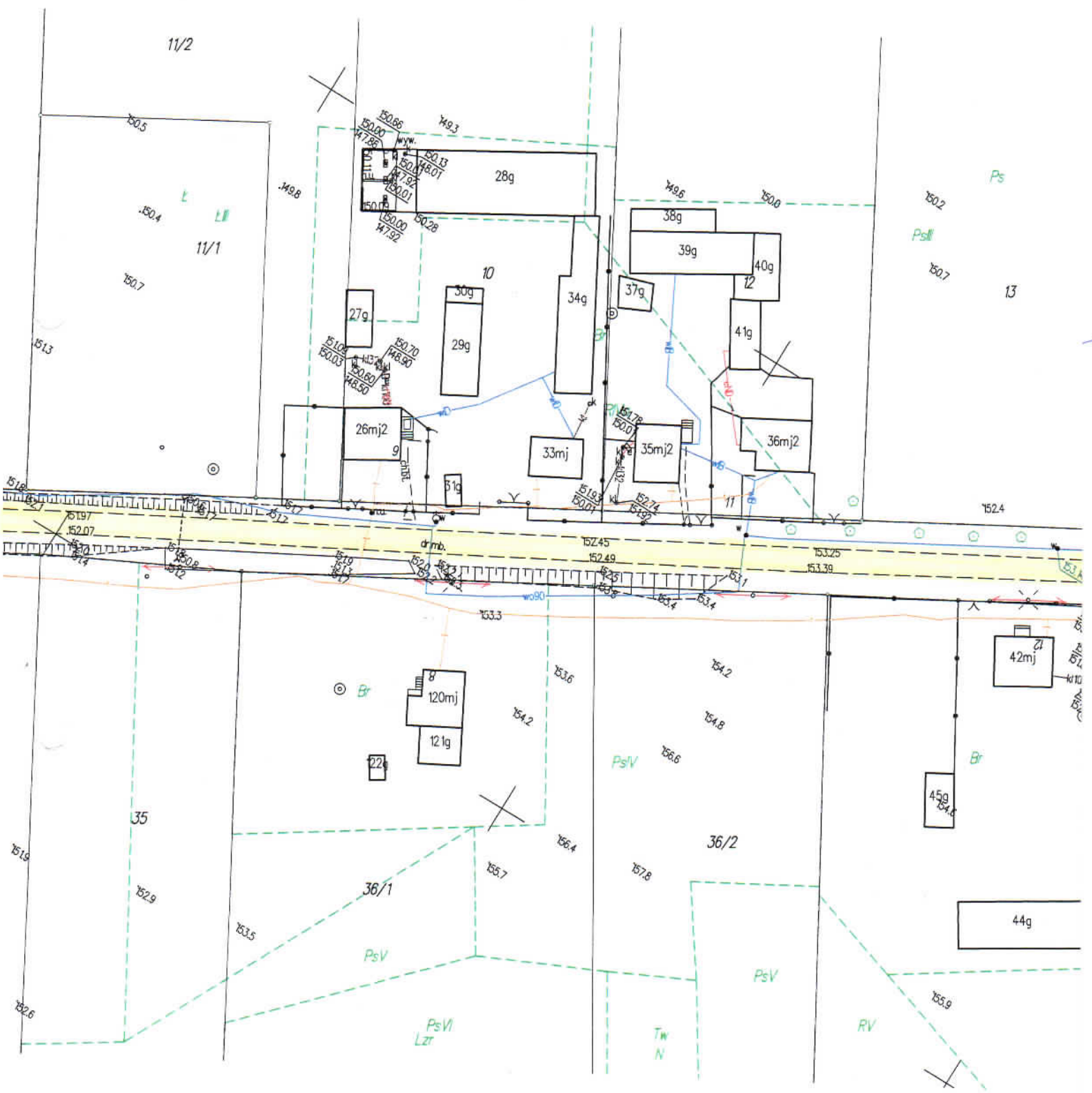


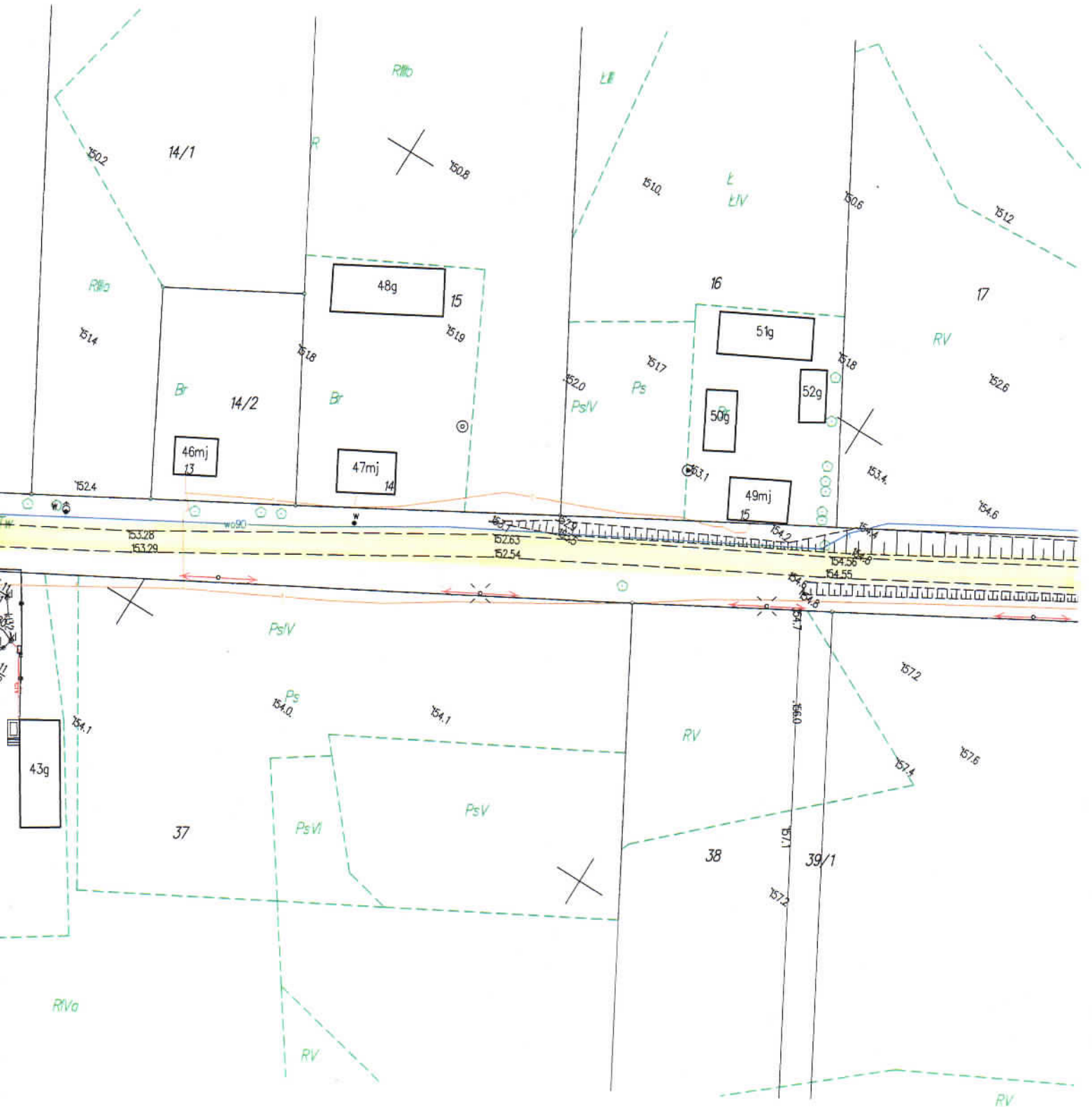
Poświadczą się zgodność niniejszej kopii z treścią materiału państwowego zasobu geodezyjnego i kartograficznego	
Organ prowadzący państwowy zasób geodezyjny i kartograficzny	STAROSTA PRZASNYSKI
Nazwa materiału zasobu	mapa zasadnicza
Identyfikator ewidencyjny materiału zasobu	P.1422.2015.1034
Data wykonania kopii	19.03.2019
Imię, nazwisko i podpis osoby reprezentującej organ	Z up. STAROSTY





Inspektor Nadzoru Budowlanego  
**inż. Wojciech Dworkowski**  
 Duczyni 31 06-330 Chorzele  
 upr. nr MAZ/0416/OHOD/06

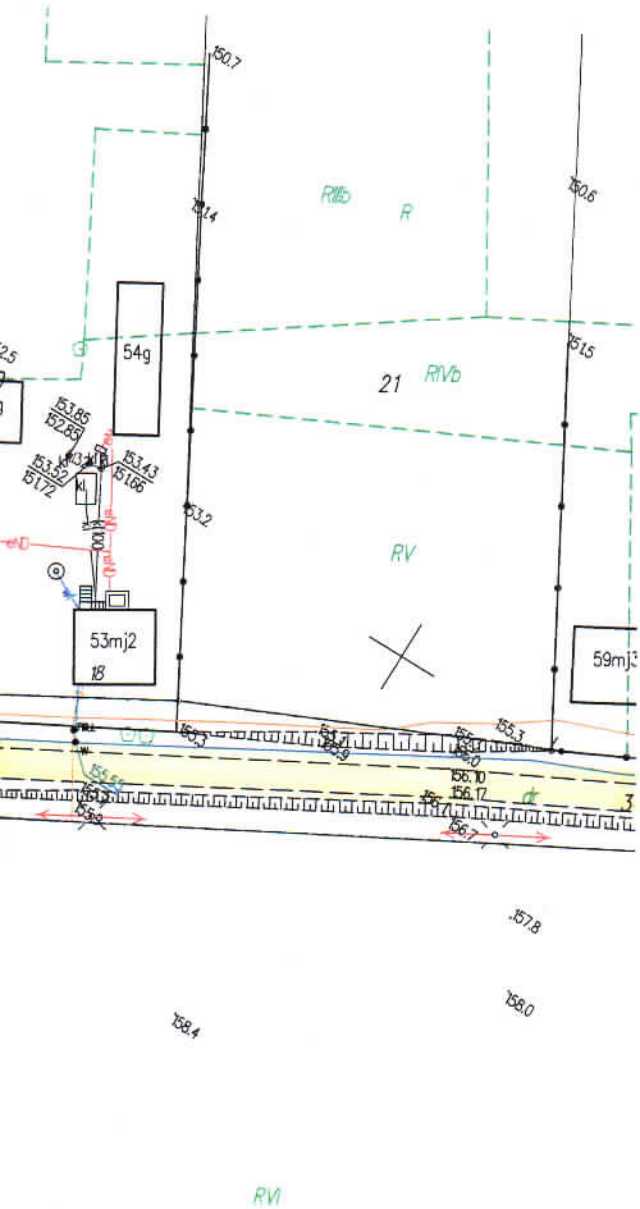




Inspektor Nadzoru Budowlanego  
inż. Wojciech Piórkowski  
Duczymin 31, 08-330 Chorzele  
upr. nr MAZ/0416/OHOD/06







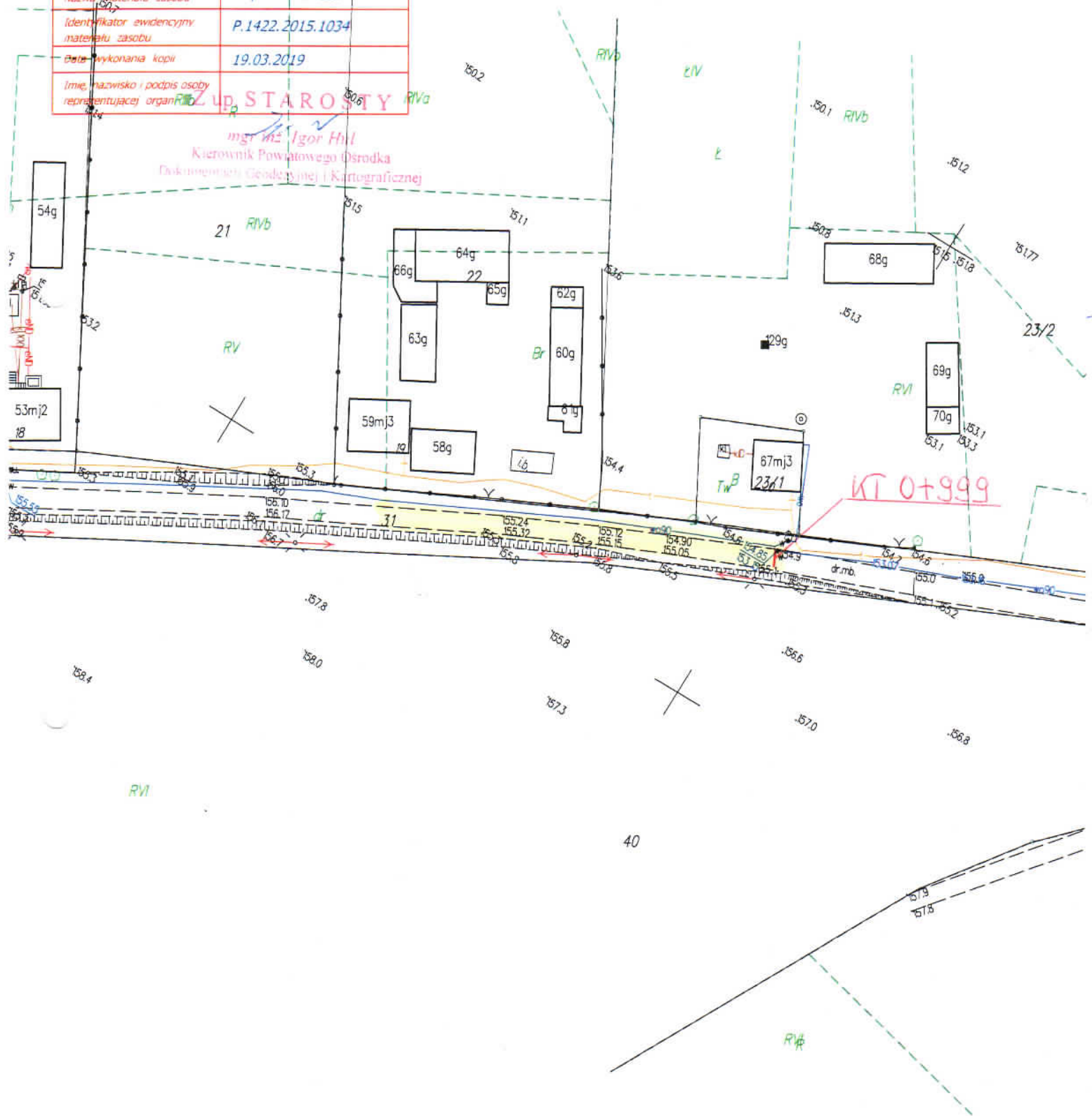
Inspektor Nadzoru Budowlanego  
inż. Wojciech Piórkowski  
Duczymin 31, 06-330 Chorzele  
upr. nr MAZ/0416/OHOD/06

Wycinek z mapy zasadniczej  
 Obręb Marianowo Zbrochy  
 skala 1:1000

Poswiadcza się zgodność niniejszej kopii z treścią  
 materiału państwowego zasobu geodezyjnego i  
 kartograficznego

Organ prowadzący państwowy zasób geodezyjny i kartograficzny	STAROSTA PRZASNYSKI
Nazwa materiału zasobu	mapa zasadnicza
Identyfikator ewidencyjny materiału zasobu	P.1422.2015.1034
Data wykonania kopii	19.03.2019
Imię, nazwisko i podpis osoby reprezentującej organ	<i>[Signature]</i>

**STAROSTA**  
 mgr inż. Igor Hyl  
 Kierownik Powiatowego Ośrodka  
 Dokumentacji Geodezyjnej i Kartograficznej





Inspektor Nadzoru Budowlanego  
inż. Wojciech Piórkowski  
Duczynin 31, 08-380 Chorzele  
upr. nr MAZ/0416/OHOD/06