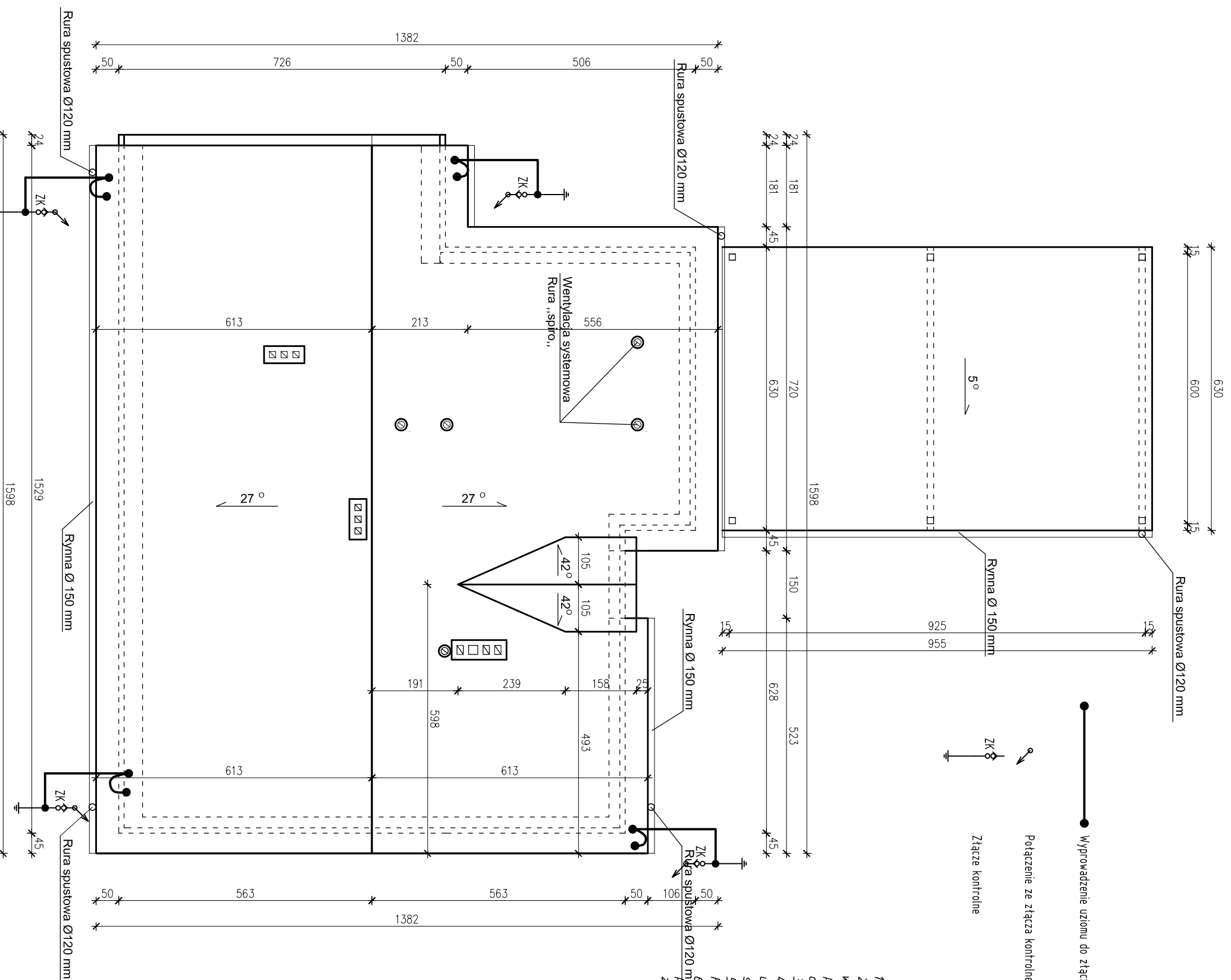


# Rzut dachu 1:100



1. Wykonać uziemienie fundamentowe
2. Zwody poziome wykonać wykorzystując metalowe pokrycie dachu. Odcinki krótkie do elementów wystających
3. Przewody odprowadzające wykonać jako podtynkowe w rurach ochronnych niepalnych o długości nie większej niż co 1 m.
4. Przewody uziemiające wykonać z płaskownika FeZn 30x4 z którego wykonany będzie również uziom fundamentowy obiektu. Połączenie uziomu z przewodami uziemiającymi wykonać przez spawanie połączenia spawane zabezpieczyć antykorozyjnie.
5. Wszystkie elementy wystające na d powierzchnię dachu łączyć ze zwodami poziomymi drutem FeZnfi 8 mm.
6. Złącza kontrolne od strony elewacji frontowej i wejściowej instalować w skrzynkach probierczych w chodniku pozostałe na wysokości 0,3 m od powierzchni terenu w ścianach zewnętrznych w skrzynkach probierczych

<b>Obiekt: ROZBUDOWA BUDYNKU GOSPODARCZO-MAGAZYNOWEGO WRAZ Z BUDOWĄ WATY STALOWEJ.</b>			
Adres:	<b>Krzywnologa Mała działka nr 192</b>	Skala: <b>1:100</b>	
Rysunek:	<b>Instalacja elektryczna</b>	Rys. nr I/E6	Data: <b>01.2011 r.</b>
Projektował: <b>Instalacja odgromowa</b>			