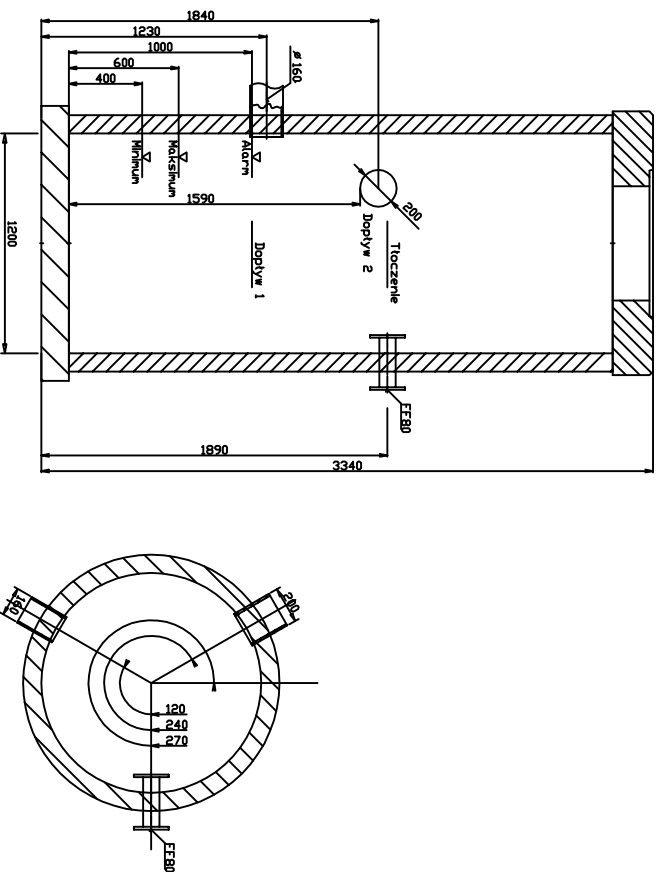
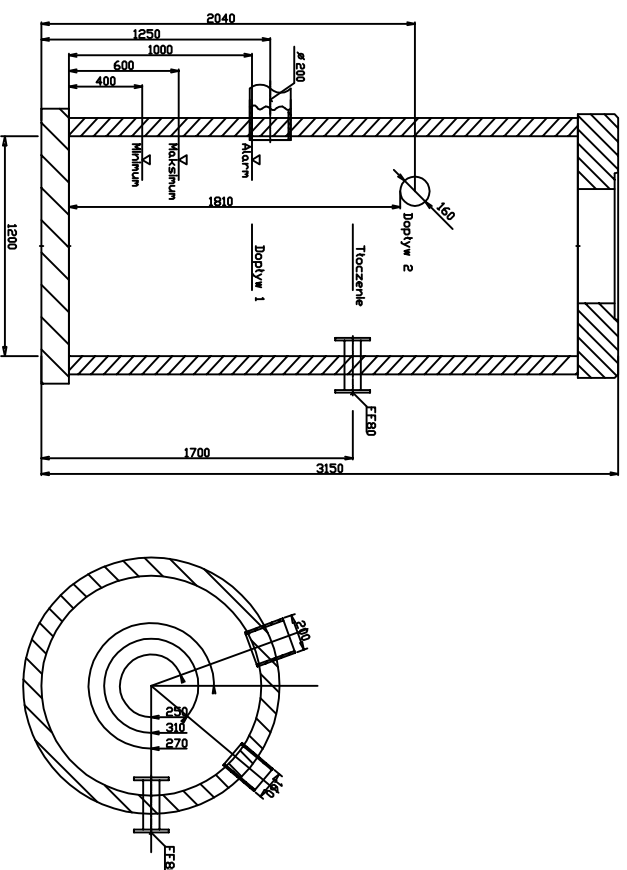


ZBIORNIK POMPOWNI PŚ1



ZBIORNIK POMPOWNI PŚ2



TYTUŁ OPRACOWANIA:

KONTENEROWA DZYSZCZALNIA ŚCIEKÓW
WRAZ Z SIECIĄ KANALIZACYJNĄ W m. ROMANY SEBORY (OSIEDLE)

LOKALIZACJA: ROMANY SEBORY, DZ NR 93, 239/1, 239/2, 240,

241/11, 241/12, 241/18, 241/19, 241/20, 241/21

PROJEKTOWAŁ:

mgr inż. AGNIESZKA JAKSIK

upr. bud. nr 163/DDŚ/09

ETAP:

PROJEKT
BUDDOWLANY

DATA WYKONANIA:

GRUDZIEŃ 2011

TYTUŁ RYSUNKU:

SCHEMAT ZBIORNIKÓW POMPOWNI 1:40

Rys. nr 4